



СОЛОХАУЛ

ЛАНДШАФТНЫЙ ПАРК ПРИКЛЮЧЕНИЙ
ДЛЯ ВСЕЙ СЕМЬИ

ЗЕЛЕНАЯ ПОЛЯНА, СОЧИ,
2017 ГОД

ЧТО ТАКОЕ СОЛОХАУЛ ПАРК

- Солохаул парк находится в долине реки Шахе от села Отрадное и до границы Сочинского заповедника у места слияния р.Шахе и р.Бзыч. Уникальная территория для отдыха и спорта, нетропленного созерцания красоты природы и адреналина.
- Территория парка - это более десятка продолжительных (от 2-х часов до нескольких дней) автомобильных, велосипедных, конных и пеших маршрутов к вершинам гор, пещерам, водопадам, доисторическим дольменам и священным деревьям.

ДИКАЯ, НЕТРОНУТАЯ
ПРИРОДА В ЧАСЕ ЕЗДЫ
ОТ СОЧИ



ЧТО ТАКОЕ СОЛОХАУЛ ПАРК



Воздух



Вода



Земля

Тематические зоны парка Вода, Воздух и Земля, включают приключения и познавательные путешествия по реке Шахе, на воздушном шаре, вертолете и по системе тросовых переправ над чайными плантациями и лесными склонами, а также разнообразные маршруты всех степеней сложности.

КАРТА ПАРКА



ВОЗДУХ

ЧТО ЛУЧШЕ МОЖЕТ ДАТЬ ОЩУЩЕНИЕ
БЕЗМЯТЕЖНОЙ СВОБОДЫ ЧЕМ НАСТОЯЩИЙ ПОЛЕТ?

В Парке Солохаул испытать чувство полета может каждый:



Веревочный и Троллейный парк, расположенный на Перевале Ноль, предоставляет возможность всем, начиная с 6-ти летних детей увлекательно и безопасно пройти круговой маршрут между вершинами деревьев, ощутив себя настоящим героем-покорителем джунглей.



Два маршрута длинных зиплайнов позволят полетать по-настоящему: длина маршрутов 200 и 300 метров рождает восторг и незабываемое ощущение полета.



А для настоящих романтиков – утренние и вечерние полеты на Воздушном шаре над долиной Шахе, чайными плантациями и горным лесом с восхитительными видами на панораму Кавказских гор и закат солнца над Черным морем.



ВОЗДУХ

Места
и маршруты



6+ 30 мин.

Привязанный полет на воздушном шаре на высоту птичьего полета.

6+ 1 час

Вертолетные прогулки к горе Фишт над Сочинским заповедником.

6+

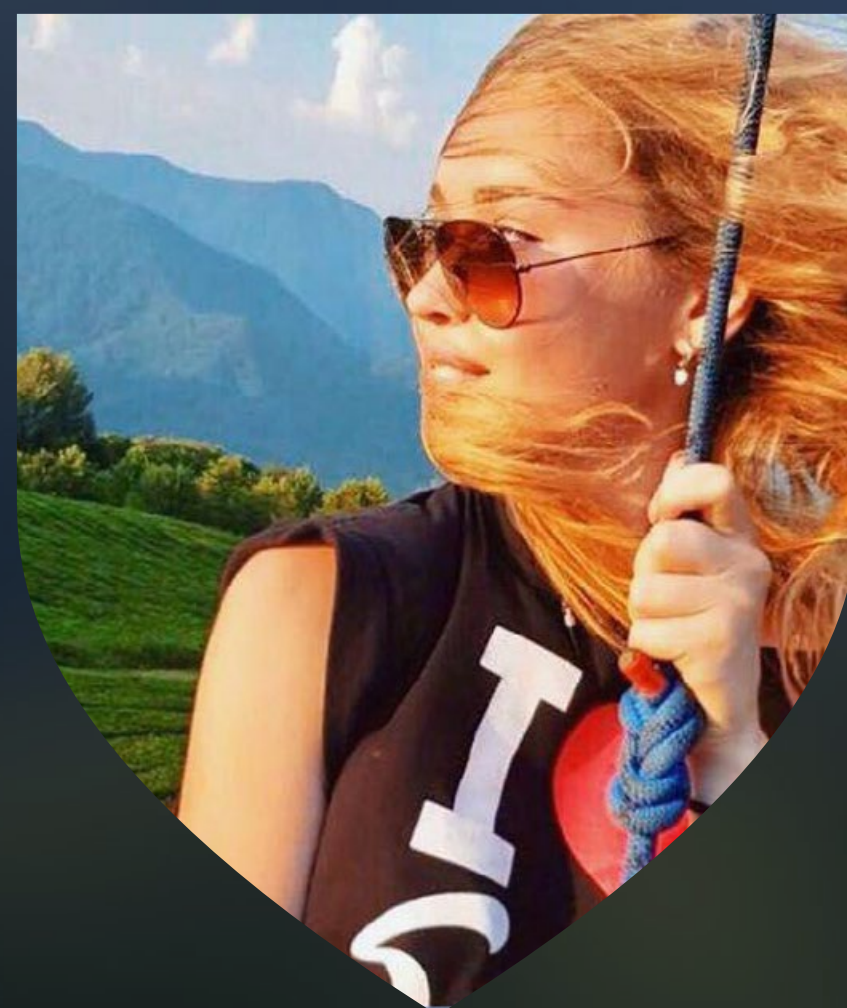
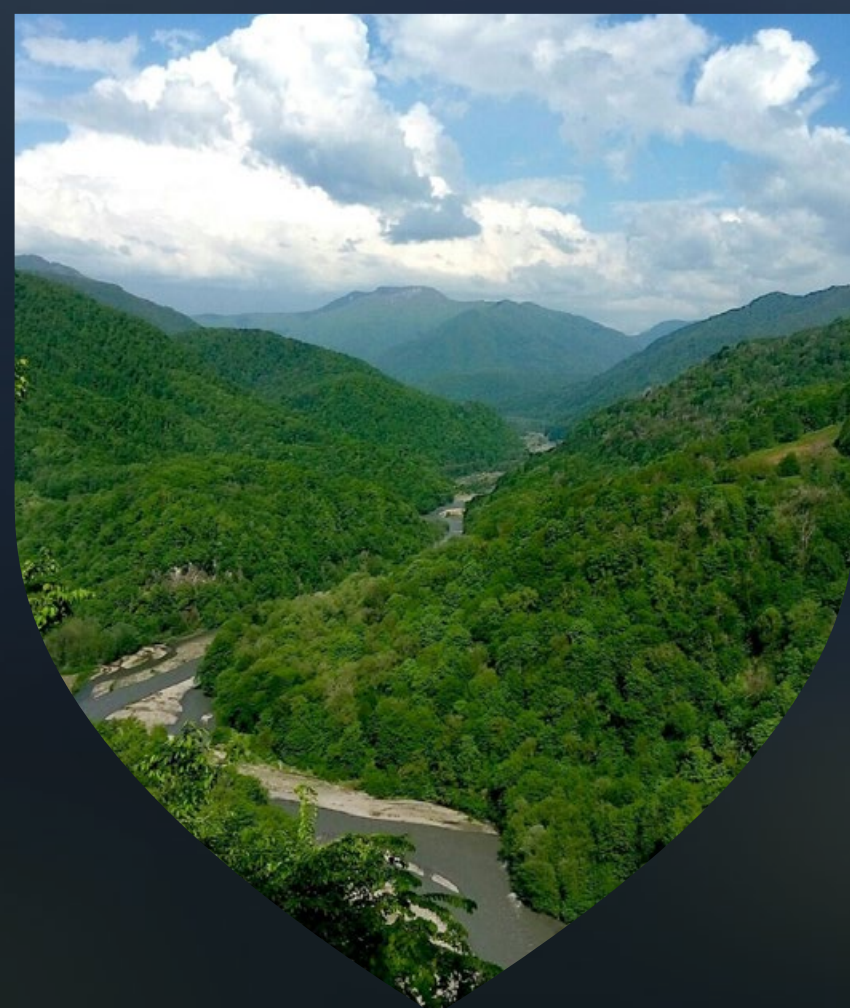
Зиплайн «Чайный» 300 м.
«Быстрый» 200 м.

6+

Троллейный парк – маршрут по вершинам деревьев. 700 м.

3+

Детский веревочный парк для самых



ЗЕМЛЯ

У НАС ВОЗМОЖНОСТИ ПОИСКА ПРИКЛЮЧЕНИЙ
НА ЗЕМЛЕ НЕ ОГРАНИЧЕНЫ, КАЖЕТСЯ, НИЧЕМ!

Приключения ждут!



Можно отправиться на маршрут к Пляшущему мостику на сафари-грузовиках, к пещере и древней крепости на Турецком перевале на настоящем военном бронетранспортере БТР-60 или прокатиться сквозь фонтаны брызг на УАЗ-джипинге. Можно даже пойти в настоящий поход к горе Фишт, а обратно вернуться на вертолете или с комфортом на сафарибусах.



Для тех кто устал от суеты и скорости доступно расслабленное созерцание величия Кавказских гор из уютного гамака или даже домика на дереве, любование закатом и отблесками ночного костра, посещение монастыря и занятия йогой с видом на чайные плантации и всю долину Шахе.



ЗЕМЛЯ

Отдых и приключения



6+ 2-3 ч.

Экскурсии на БТР на Турецкий перевал и к Медвежьей пещере.

6+ 2-3 ч.

Сафарибусы. На всех наших маршрутах. Трансфер по парку и экскурсии по всей долине реки Шахе от с.Отрадное и до Бабук-аула.

Только для взрослых

Квадрорейды по горному лесу. Перевал Ноль, Турецкий перевал.

14+

Джипинг УАЗ. Маршруты «Затерянного мира».



ЗЕМЛЯ

Отдых и приключения



6+ 15 мин. - 7 дн.

Конные прогулки.

14+

Веломаршруты. Для любителей и профессионалов.



ЗЕМЛЯ

Места
и маршруты

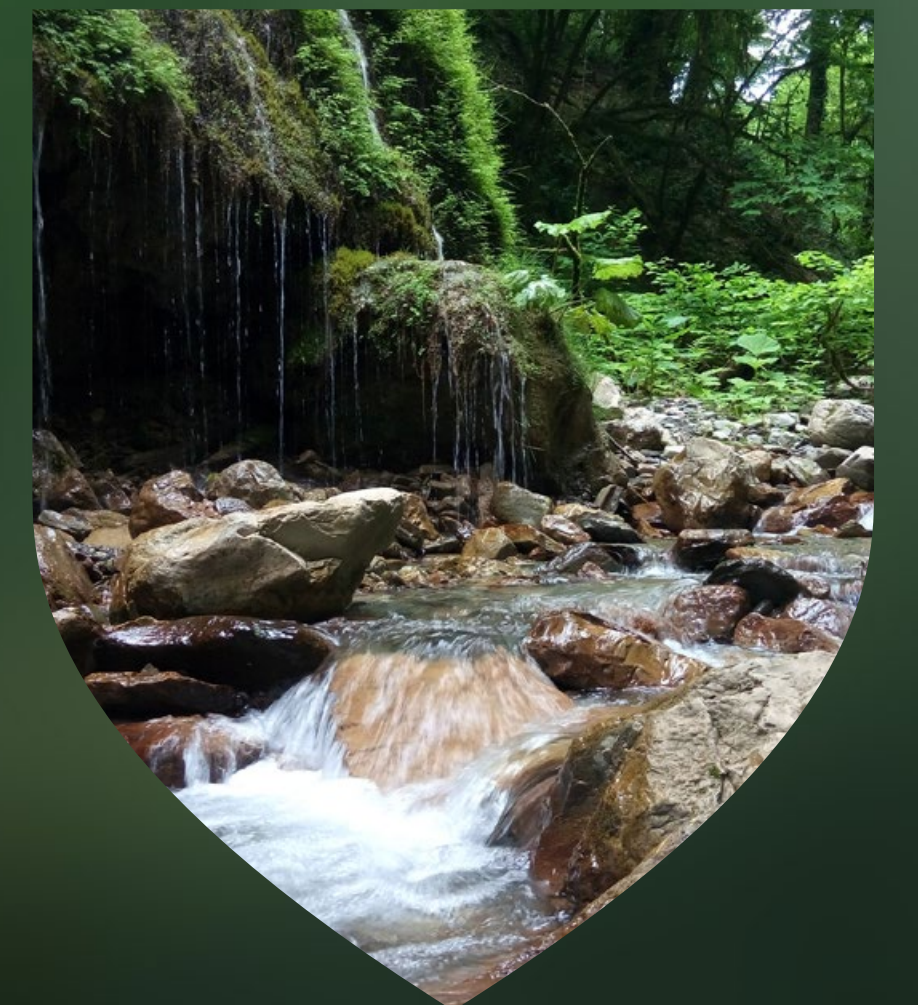
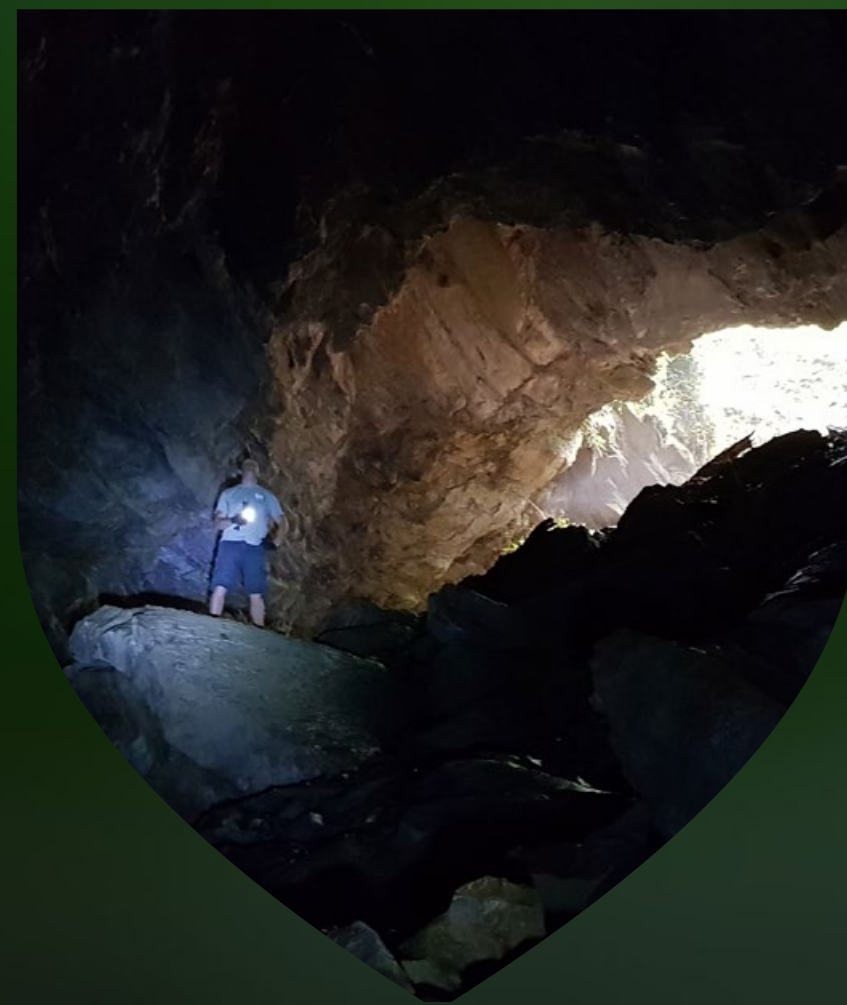


Чайные плантации самого северного чая в мире

Пещера «Медвежья берлога», пещера «Заводские скалы»

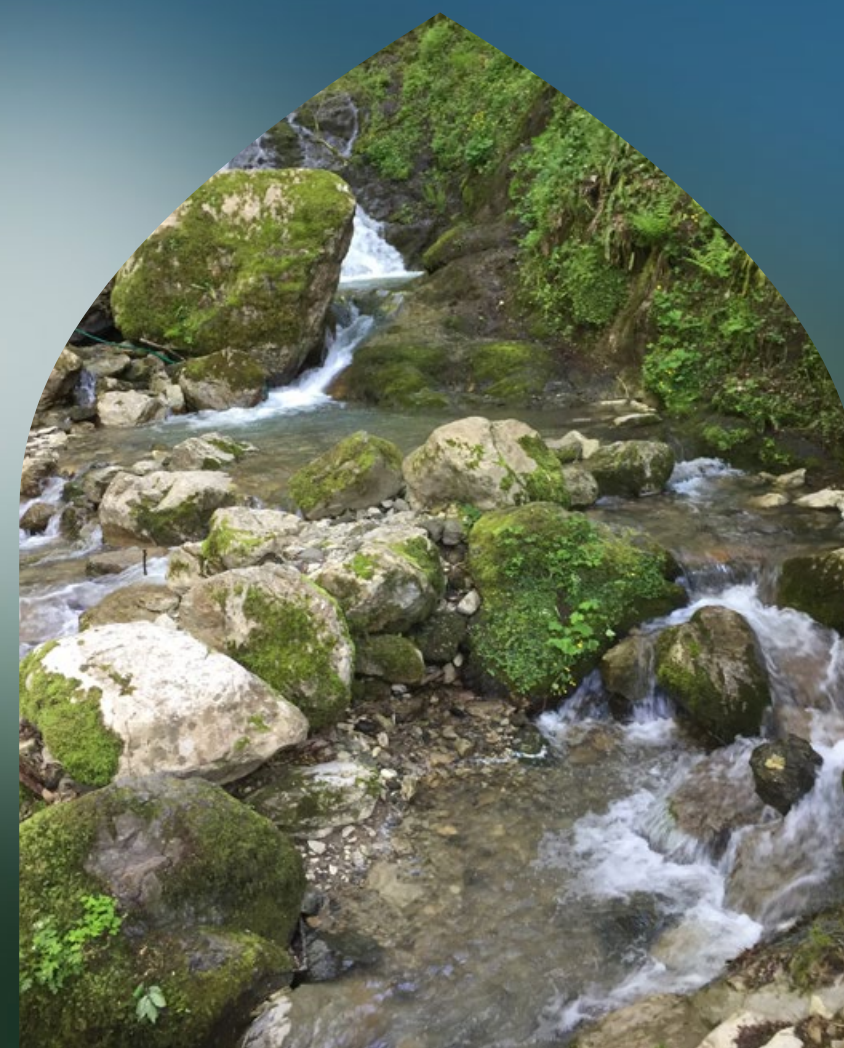
Танцующий мост по дороге на дольмены от с.Бзогу

Водопады «Плачущий», «Хобза»



ЗЕМЛЯ

Места
и маршруты



Домик-музей И.Кошмана –
основателя русского чая

Субтропический Сочинский лес

Крестовоздвиженский Монастырь
и святой источник

Доисторические Дольмены



ВОДА

ЧТО БОЛЬШЕ ВСЕГО ХОЧЕТСЯ В ЛЕТНЮЮ ЖАРУ?
– ПРАВИЛЬНО! – КУПАТЬСЯ!



А еще плыть по прозрачным водам между лесистых склонов и отвесных скал на плоту или каяке, а на привале жарить на костре вкуснейшую форель и прыгать с тарзанки в глубокие заводи.



Можно кататься с детьми на надувных тубингах по спокойным рукавам реки Шахе. И, конечно, плескаться в освежающих струях горных водопадов и святых источников.



ВОДА

Плоты и каяки



16+ 2-3 ч.

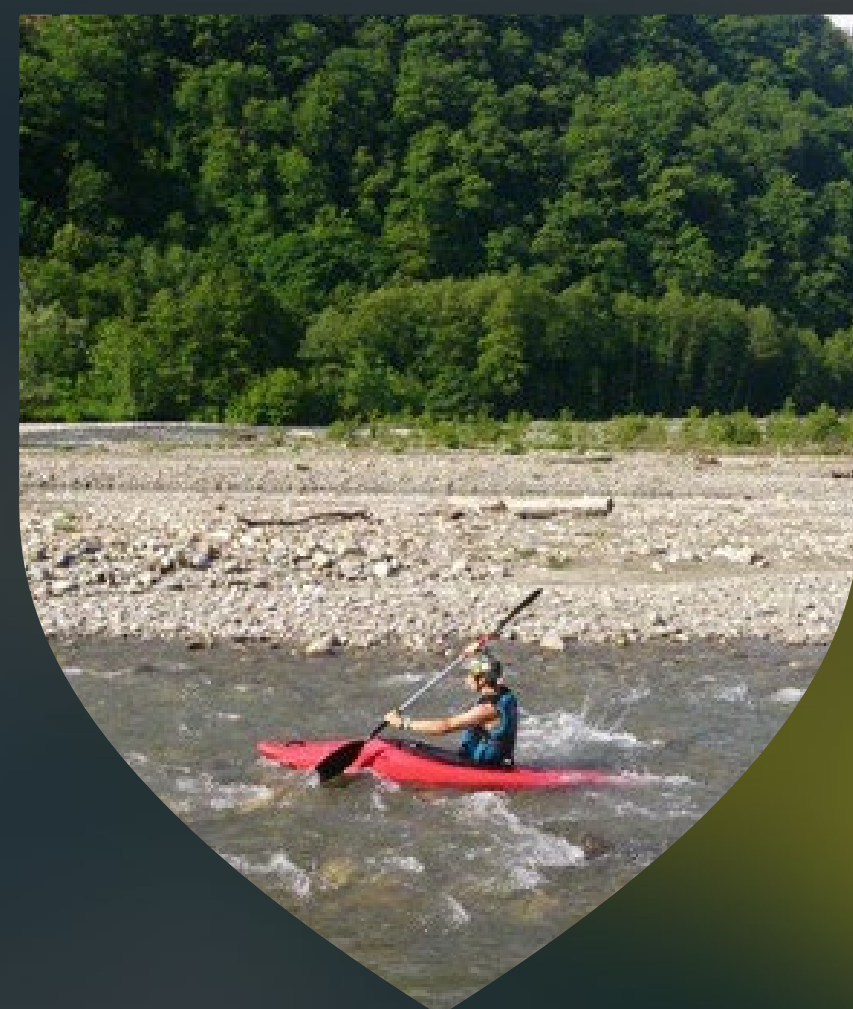
Каякинг по реке Шахе.
Для опытных и смелых

6+ 1.5-3 ч.

Рафтинг по реке Шахе. Летом, зимой, весной и осенью.

12+

Катание на водном тубинге по
реке Шахе. Длина маршрута — 1 км.



ЖДЕМ ВАС!

МЫ РАДЫ ПРЕДЛОЖИТЬ ВСЕ ЛУЧШЕЕ, ЧТО ЕСТЬ В НАШЕМ ПАРКЕ!



Троллейный и
Веревочный парк



Два длинных
троллея



Полет на
воздушном шаре



Рафтинг на
плотах, каяках
и тюбинге



Экскурсии по
многочисленным
маршрутам долины Шахе



Чайные плантации
и посещение
музея основателя
русского чая



Катание на БТР и
сафарибусах по
горным дорогам и
долине реки Шахе



Конные прогулки



Джипинг и поездки
на квадроциклах



Зона отдыха с гамаками,
гигантскими подушками,
удобными столиками
и уютными беседками