

Отель Ski Village — идеальное место для круглогодичного отдыха в горах, где вы можете расслабиться, провести выходные в дружеской компании или организовать незабываемое торжество.

На территории отеля расположено 14 коттеджей, каждый из которых предлагает от 8 до 12 уютных номеров, кухню и просторную гостиную с детской зоной.

Удобная локация и инфраструктура:

- Расположение в Горной Олимпийской деревне на высоте 1100 метров.
- 350 метров до пункта проката снаряжения на Розе Хутор.
- 560 метров до подъёмников и лыжных трасс.
- Прямой доступ к кафе и ресторанам.

В Ski Village вы сможете наслаждаться активным отдыхом зимой и летом, а также воспользоваться всеми удобствами для комфортного проживания.





## КОТТЕДЖИ

Наши коттеджи созданы для уютного и комфортного отдыха с семьей, друзьями и коллегами. Завораживающие виды на горы и природу без излишеств.

Удобства, необходимые для приятного отдыха, по доступной цене.

Коттеджи № 12, 13, 14 на 8 номеров  
площадью 325 кв. м



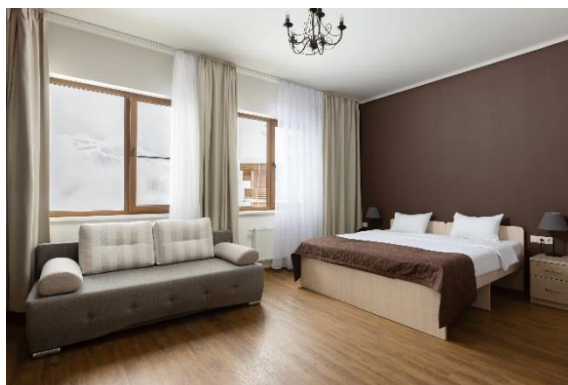
Коттеджи № 20, 22 на 8 номеров  
площадью 519 кв. м



Коттеджи № 10, 11, 15, 16, 17, 18, 24 на 10 номеров  
площадью 591 кв. м



Коттедж № 21 на 12 номеров  
площадью 464 кв. м



## УСЛУГИ И ПРЕДЛОЖЕНИЯ

### ПРОСТРАНСТВА ДЛЯ ПЕРЕГОВОРОВ

Гостиную каждого коттеджа при необходимости можно переоборудовать в переговорную комнату для проведения мероприятий/мастер-классов/тренингов.

Для корпоративных встреч, конференций и переговоров мы рады предложить аренду одного из 3-х конференц-залов в отеле «28» (отель находится в шаговой доступности).



### БАРБЕКЮ-ПЛОЩАДКА В ГОРАХ

Аренда площадок для пикников на высоте 1 100 метров.

Барбекю-площадка SKI VILLAGE — это 5 беседок, каждая вместимостью 10-12 гостей, терраса и зона отдыха под шатром.





## УСЛУГИ И ПРЕДЛОЖЕНИЯ

### ЗАВТРАКИ

Завтрак «шведский стол» » в Cafe #28

**Часы работы:**

с 7:00 до 10:30

**Стоимость завтрака:**

- **От 1 000 рублей** на 1 гостя в сутки.

Cafe #28 находится на первом этаже отеля «28», в пяти минутах ходьбы от любого из коттеджей. Пройти в кафе можно через центральный вход отеля.



### ПАРКОВКА

Для гостей, которые приезжают к нам на личных автомобилях, доступны следующие варианты парковки:

- Бесплатная парковка расположена на въезде в Горную Олимпийскую деревню перед КПП. Вместимость — до 100 автомобилей. Расстояние от парковки до отеля примерно 300-400 м.
- Бесплатное нахождение автомобиля на территории Горной Олимпийской деревни – 20 мин.